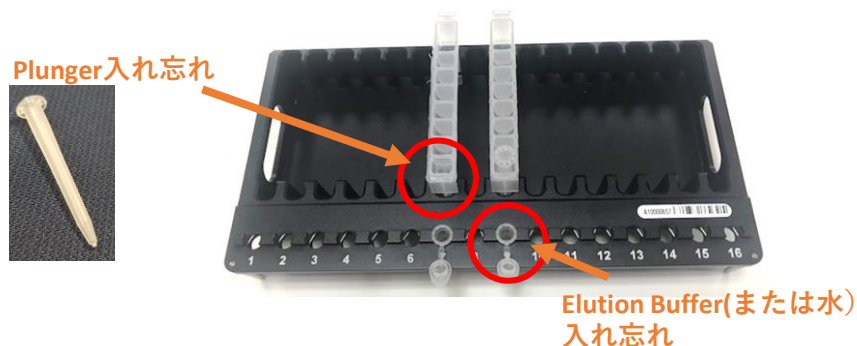


PlungerやElution Buffer (またはWater)を入れ忘れた時のリカバリー方法

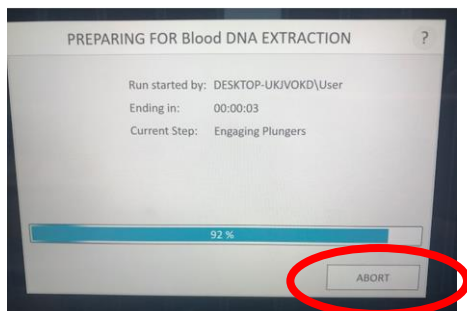
★Plunger の入れ忘れの場合は**START直後(磁性体ビーズを捕集する前)まで有効です。**

磁性体ビーズの捕集後は、磁性体ビーズとサンプルは磁石のロッド部に直接くっつきまますので、回復は不可能となります。(この場合は、磁石のロッドの部分を70%エタノールで清拭して、再度初めからやり直してください)

★Elution Buffer(または水) の入れ忘れの場合は、Elutingの前まででしたら、このリカバー方法は有効です。



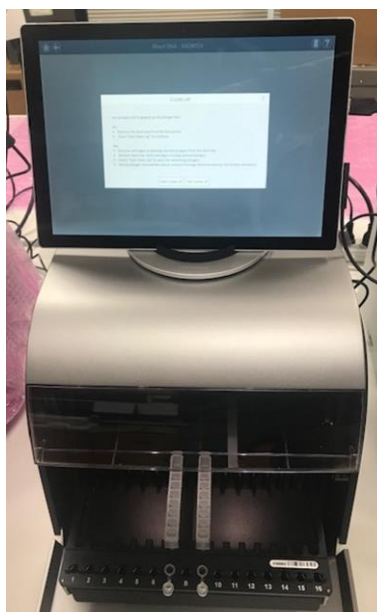
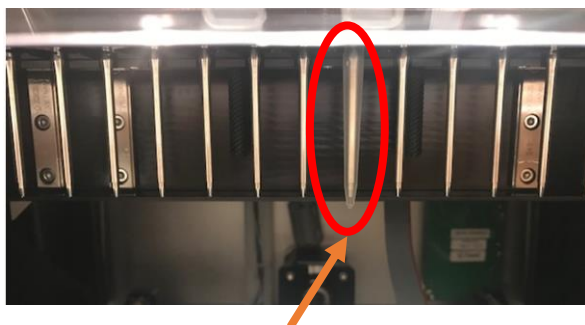
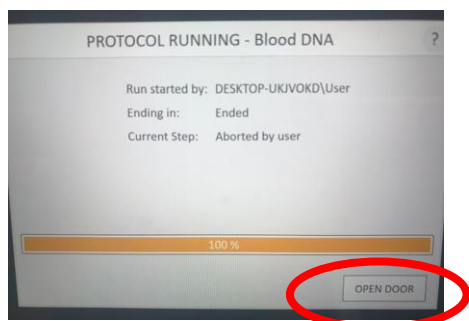
1. 気付いた時点でMaxwell RSC本体の動作を止めます。
止める方法は、1) 『Abort』を押す、または2) ドアを手で開けます。



または

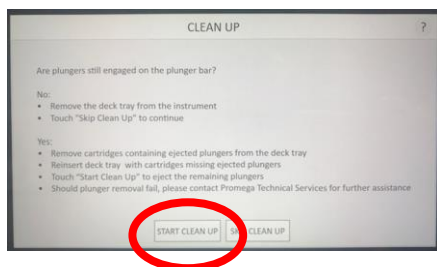


2. Maxwell RSCの動作が止まり、画面が切り替わります。Surfaceの画面において、『OPEN DOOR』のボタンを押します。

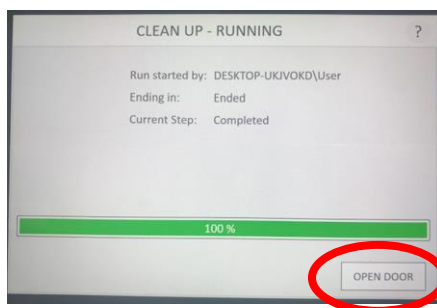


この時点では、Plungerが装着された状態です。

3. Deck TrayやCartridgeはそのままの状態です、『START CLEAN UP』を押します。
Deck Trayが再度、機器内に入り、Plungerを外します。



4. CLEAN UPが完了すると、画面が切り替わります。
『OPEN DOOR』を押して、Deck Trayを前に出します。



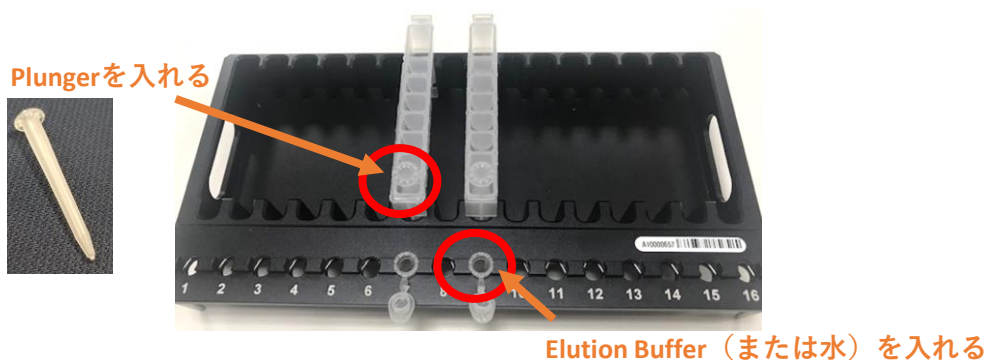
5. ドアが開くと、画面が切り替わります。『OK』を押します。画面はホーム画面に戻ります。



6. Deck Trayを取り出します。



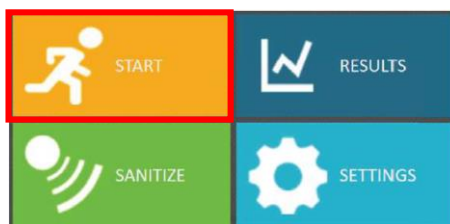
7. 入れ忘れたPlungerやElution Buffer(またはWater)をセットします。



8. Deck Trayを再度、Maxwell RSC本体にセットします。



9. 『START』を押します。再度、使用するMethodを選択し、通常の手順を進めます。



10. Plunger、Elution Buffer (またはWater)を最終確認し、『START』を押します。

