

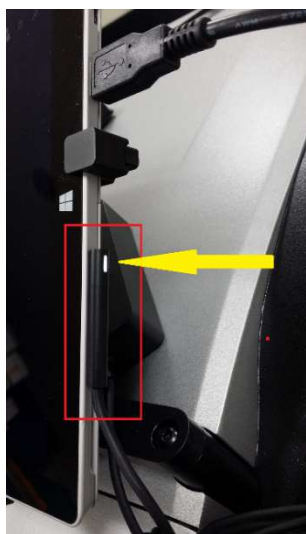
トラブルシューティング & よくあるお問い合わせ

Q1. 使用中のタブレット PC の画面が消えてしまいました。

A1. タブレット PC のバッテリーが切れてしまった可能性があります。

対処法：下図を参考に、タブレット電源の白いランプが点いているかを確認してください。点いてない場合には、AC アダプターに電源コードがしっかりと差し込まれているか、使用しているコンセントは電気が来ているかを確認してください。

【白いランプの点灯確認】



【電源コードの緩み確認】



Q2. しばらくぶりに GloMax Discover/Explorer を使うのですが、タブレット PC の電源が入りません。

A2. タブレット PC の充電電池が完全に Empty になっている場合、タブレット PC の電源は入りません。コンセントを繋いで、数時間程度の充電を行ってから、再度お試しください。放電の状況によっては半日から 1 日程度の充電が必要な場合があります。

Q3. GloMax のソフトウェアが起動しません。“Cannot connect to the instrument Device not found; is it turned off or disconnect?”とメッセージが出ます。

A3. タブレット PC と GloMax 本体のデータのやり取りができていない場合に表示されるエラーメッセージです。

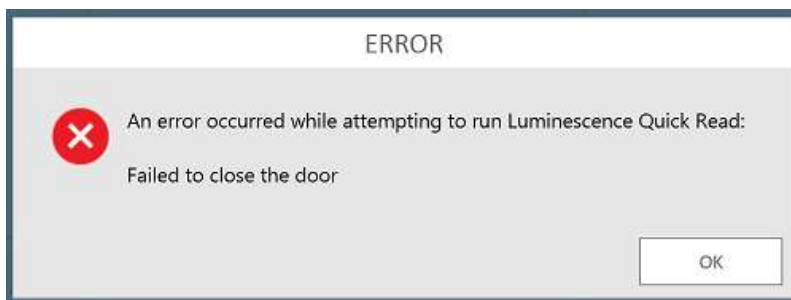
対処法① USB ケーブルがしっかりと接続されているか、確認してください。（GloMax 本体背面とタブレット PC の右横のポート）改善されない場合は対処法②をお試しください。

対処法② GloMax 本体の認識に失敗している可能性がありますので、一度 GloMax 本体とタブレット PC の電源を切ってください。そして、両方の電源ケーブルをコンセントから抜いてください。5 分～10 分そのまま放置します。（電源の供給をなくすことで、メモリのクリアをします）

5～10 分経過後、再度コンセントにつないで GloMax 本体とタブレット PC の電源を入れて、GloMax のソフトウェアを起動してください。

Q4. 若干バックグラウンドが高く表示されます。

A4. 設置場所を確認してください。正面および上面より直射日光や蛍光灯によりバックグラウンドが上がる可能性があります。また、設置している実験台の天面が白い場合、黒に比べてバックグラウンドが上がる場合があります。

Q5. “Lid 96”や“Lid 384”の設定せずにプレートのふたを付けたまま測定をし、異音が生じて装置内に詰まりました。

A5. 内部で検出器との高さが合わずに詰まってしまったものと思われます。

対処法：

- ① ERROR 画面の OK をクリックして、メッセージを消します。
- ② ドアを手で開けて、付属のドライバーを使用して 2 か所ネジを緩めて、フロントカバーを取り外します。



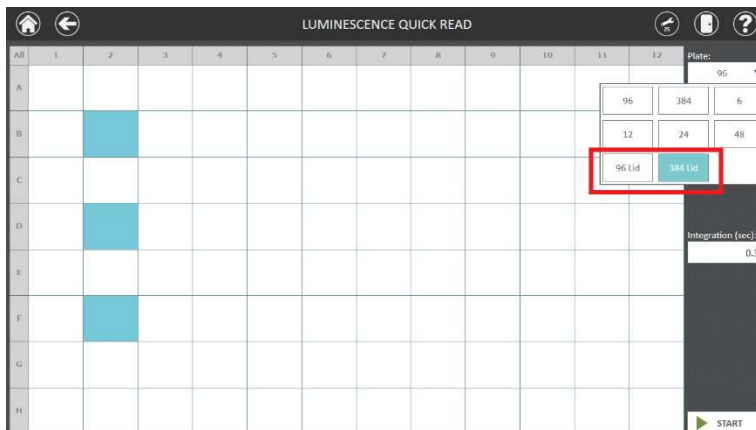
- ③ 挟まっているプレートを取出します。



- ④ フロントのカバーを元通りに取り付けます。
- ⑤ ホーム画面に戻り、SETTINGS 内の SELF TEST をクリックします。装置が自己動作テストを行います。エラーが出ずにテストが終了すれば、動作 OK です。測定にご使用ください。

*もし、挟まっているプレートが見えない（奥に入ってしまった場合）には、弊社までお問合せ下さい。

注) ふた付きで使用できるのは、96、384 穴プレートで、プレートフォーマットを“96 Lid”と“384 Lid”に設定した時のみです。それ以外の 6、12、24、48 穴のプレートは必ずふたを外して測定してください。



参考 : GloMax[®] Discover/Explorer で使用できるプレートの高さは下記の通りです。

プレート	高さ
6 穴	20.27 mm
12 穴	20.02 mm
24 穴	19.69 mm
48 穴	20.02 mm
96 穴	14.2 mm
96 穴 Lid	17.2 mm
384 穴	14.2 mm
384 穴 Lid	17.2 mm

Q6.スプリットウェルプレートは使用できますか？

A6.こちらの装置ではご使用になれません。装置内で詰まってしまう事がありますので、ご使用をお控えください。

Q7.クリアプレートは Luminescence モードで使用できますか？

A7.こちらの装置では BG が高く表示されるため、ご使用をお勧めできません。白もしくは黒プレート、ボトムクリアプレートをご使用ください。

お問い合わせ先

ご不明な点やご質問はこちらまで連絡してください。

プロメガ株式会社 学術部

電話 03-3669-7980 FAX. 03-5614-6079

e-mail : prometec@jp.promega.com

〒103-0011 東京都中央区日本橋大伝馬町 14-15