

オートメーション入門機 Maxwell® RSC を徹底解剖!

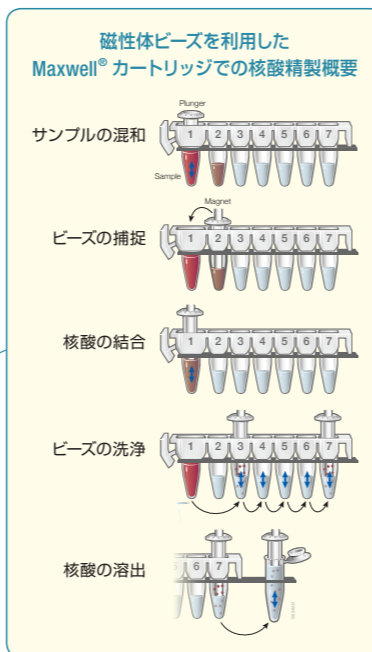
卓上に設置できるパーソナル自動核酸精製装置です。磁性体ビーズのムービングプログラム、バッファーなどは容易に多検体処理装置に適應させることができます。

徹底したコンタミ対策

完全ディスクタイプの設計、ポンプ機能を省き飛沫コンタミの可能性を排除。さらにUV照射機能も標準装備。



簡便操作
手袋を装着しても操作可能な大型操作パネル (Surface Pro)



より正確な核酸定量

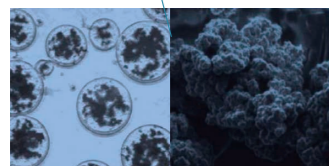
蛍光検出による精度の高い核酸定量装置
Quantus™



シンプルなワークフロー

カートリッジにサンプルを加え、トレーにセットしてスタートボタンを押すだけ。トレーを追加すれば連続運転もラクラク!

トレーサビリティの追求
バーコードリーダーによるサンプル管理 (オプション)



結合容量に優れた新規マグネットビーズ

様々なサンプル、核酸に対応した試薬キット選択ガイドについてはこちら

Maxwell® RSC を動画でチェック

Maxwell® RSC は使い捨てカートリッジ方式の自動化装置だから簡単&誰がやっても約1時間で安定した精製物が得られます!



cell-free DNA
Blood gDNA
miRNA
RNA CSF
FFPE
Cell

忙しい皆様に代わり安定した核酸精製をお約束いたします。

今、遺伝子解析ラボで
必要とされる
自動核酸精製システム

- 1 目的に合わせたキットをラインナップ**
サンプル種だけでなく、ご希望の操作性、収量、検体量に合った最適なキットをご用意
- 2 核酸抽出困難なサンプルへのご不安にも対応**
溶出量を調整してアプリケーションに合った濃度で溶出可能。さらに抽出困難なサンプルについては専任技術員が前処理操作からご提案。
- 3 拡張性の高い精製ケミストリ**
検体数の増加に合わせたスループットオプションを提案

プレジジョン・メディシン



日本語 Web site : www.promega.jp

テクニカルサービス • Tel. 03-3669-7980 / Fax. 03-3669-7982 • E-Mail : prometec@jp.promega.com

プロメガ株式会社

本社 〒103-0011
東京都中央区日本橋大伝馬町14-15 マツモトビル
Tel. 03-3669-7981 / Fax. 03-3669-7982

大阪事務所 〒532-0011
大阪市淀川区西中島6-8-8 花原第8ビル704号室
Tel. 06-6390-7051 / Fax. 06-6390-7052

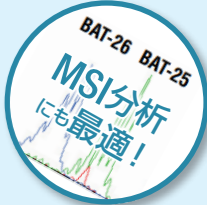
※製品の仕様、価格については2018年6月現在のものであり予告なしに変更することがあります。

販売店

プロメガ株式会社

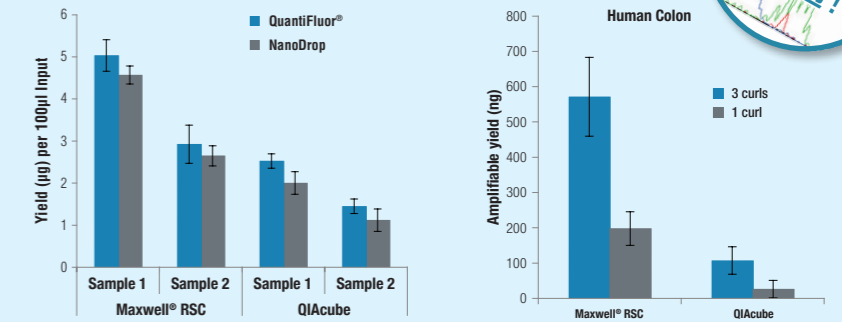
がん遺伝子検査など (コンパニオン診断、診断パネル)

現在の検体処理量に合わせた最適なシステムをお選びいただけます!



サンプル	血液		血漿		FFPE	
	ゲノム DNA	RNA	ccfDNA	miRNA	ゲノム DNA	RNA
精製物	高収量タイプ: 100ng/μl 以上の高濃度抽出可能 簡便タイプ: 血液をカートリッジに投入するのみ	粘性の高い血液・骨髄液 (血球の多い白血病検査など) にも対応	血漿をカートリッジに投入するのみ [遠心操作不要]	前処理は 37℃、15分のインキュベーションだけ	高収量タイプ: キシレン不使用の安全操作 簡便タイプ: 脱パラフィン不要の簡便操作	他の手法に比べて高収量の RNA を抽出
ミドルスループット用キット* (16~48)	Blood DNA (高収量タイプ) AS1400 ¥43,000 (48回分)	simplyRNA Blood AS1380 ¥43,000 (48回分)	ccfDNA Plasma (~1ml 対応) AS1480 ¥96,000 (48回分)	miRNA Plasma & Exosome AX5740 ¥43,000 (48回分)	FFPE DNA (高収量タイプ) AS1450 ¥43,000 (48回分)	FFPE RNA AS1440 ¥43,000 (48回分)
ハイスループット用キット* (>96)	Whole Blood DNA (簡便タイプ) AS1520 ¥43,000 (48回分)	-	ccfDNA Large (大容量タイプ: ~4ml 対応) AX1115 ¥120,000 (48回分)	-	FFPE DNA PKK Custom (簡便タイプ) AX2500 ¥41,000 (48回分)	-
	HT 96 gDNA Blood A2671 ¥141,000 (4x96ウエル)	お問合せ	HT ccfDNA AX3040 ¥280,000 (4x96ウエル)	お問合せ	HT DNA FFPE A6372 ¥230,000 (4x96ウエル)	お問合せ

*ミドルスループット用キット: Maxwell® RSC または RSC 48 専用キット。 ※ハイスループット用キット: 自動化ロボット KingFisher Flex/Presto ほか (テカン Freedom EVO, ベックマン・コールター Biomek, ハミルトン MicroLab Star, エッペンドルフ ePMotion 5075 など) ご希望に応じて、プログラム作成いたします。



全血より各自動精製装置を用いて得られた RNA 収量の比較
血液 1ml あたりの RNA 収量を各ドナーおよび条件ごとに 4 回の反復サンプルの平均および標準偏差として示した。また、RNA は NanoDrop® 1000 Instrument および Quantus™ Fluorometer (試薬: QuantiFluor® RNA System) で定量化した。

FFPE 組織切片より各自動精製装置を用いて得られた DNA 収量の比較
収量は定量 PCR により決定し、ヒト結腸の FFPE のトリプレットサンプルの平均および標準偏差として示した。

16 10~48 / day



Maxwell® RSC Instrument
カタログ番号 AS4500
価格 ¥2,800,000

ランタイム 30 ~ 50 分程度 (1日 複数回の稼働が可能)
Maxwell® 自動核酸精製入門機。16 検体分の試薬カートリッジを処理。
核酸定量 Quantus™ 付属

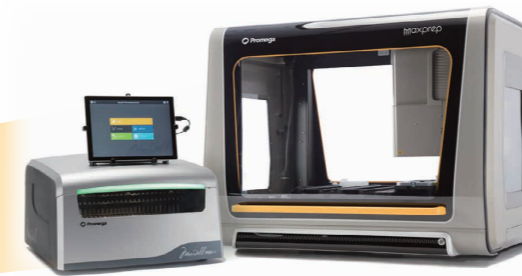
48 48~192 / day



Maxwell® RSC 48 Instrument
カタログ番号 AS8500
価格 ¥7,000,000

ランタイム 30 ~ 50 分程度 (1日 複数回の稼働が可能)
Maxwell® RSC の拡張型で 48 検体を処理。バーコードリーダー標準装備。

48x n 96~300 / day

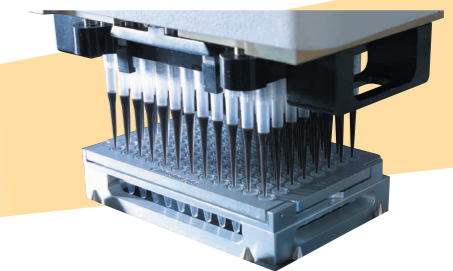


Maxprep™ Liquid Handler
カタログ番号 AS9100 など
価格 ¥11,500,000 ~

Maxwell® RSC の前処理および精製物の定量、増幅反応調製などを行うセットアップ。(Maxwell® RSC は含まれません)



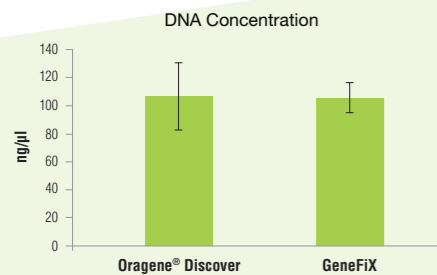
>96 >300 / day



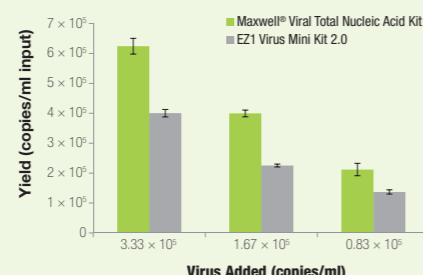
自動分注機 プラットフォーム各種に対応

- ThermoFisher (KingFisher Flex)
- HAMILTON
- BECKMAN COULTER
- TECAN
- Eppendorf (epMotion)

Maxwell® HT System に含まれる磁性体ビーズ、バッファーによる精製ケミストリをプラットフォームにロード



市販のサンプラーで回収した唾液からの DNA 収量比較
Maxwell® RSC で Oragene® または GeneFIX で採取した唾液より DNA を自動精製し、収量は qPCR (Plexor® HY System) により求めた (n=4)。



ヒト 血漿より各自動精製装置を用いて得られた総 HIV ウイルス RNA 収量の比較
収量は Armored RNA® HIV (Asuragen) でスパイクした血漿から精製した核酸を HIV 特異的な RT-qPCR よりコピー/ml インพุットとして算出 (n=3)。

サンプル	唾液 (Oragene® / GeneFix)	口内スワブ	血漿 / 血清 (家畜など)	糞便
精製物	ゲノム DNA	ゲノム DNA	ウイルス核酸	細菌 DNA (細菌叢)
特長	ダイレクトイン (前処理不要)。最大 1ml (16~48) または約 550μl (>96) の唾液を処理可能	高収量タイプ: Proteinase K 処理後に抽出 簡便タイプ: スワブをカートリッジに投入し、攪拌するのみ	Proteinase K 処理だけで高感度の検出	シルコビーズとの組み合わせによりさらに高収量 (酵素処理不要)
ミドルスループット用キット* (16~48)	Stabilized Saliva DNA (高収量タイプ) AS1630 ¥32,000 (48回分)	Buccal Swab DNA (高収量タイプ) AS1640 ¥43,000 (48回分)	Viral Total Nucleic Acid (ウイルス DNA/RNAタイプ) AS1330 ¥48,000 (48回分)	Maxwell® RSC PureFood GMO and Authentication Kit AS1600 ¥35,000 (48回分)
	Whole Blood DNA (簡便タイプ) AS1520 ¥43,000 (48回分)	Whole Blood DNA (簡便タイプ) AS1520 ¥43,000 (48回分)	simplyRNA Cells (ウイルス RNAタイプ) AS1390 ¥40,000 (48回分)	-
ハイスループット用キット* (>96)	HT 96 gDNA Blood A2671 ¥141,000 (4x96ウエル)	お問合せ	HT Viral TNA AX2340 お問合せ (4x96ウエル)	お問合せ

*ミドルスループット用キット: Maxwell® RSC または RSC 48 専用キット。 ※ハイスループット用キット: 自動化ロボット KingFisher Flex/Presto ほか (テカン Freedom EVO, ベックマン・コールター Biomek, ハミルトン MicroLab Star, エッペンドルフ ePMotion 5075 など) ご希望に応じて、プログラム作成いたします。

リスク検査・体質診断 (DTC検査*) など (生活習慣病、腸内フローラ、コホート研究 など)

* Direct To Consumer 検査

