

2026 年通常価格改定版


Promega

Promega
Club

プロメガクラブで登録で
いつでも会員特別価格!

核酸精製
システム

ReliaPrep™



ReliaPrep™ はカラムフォーマットの新しい核酸精製キットシリーズです。
カラムは効果的に洗浄が行えるよう、またデッドボリュームを低減するようデザインされており、
高濃度で高純度な核酸を抽出できます。

www.promega.co.jp/products/tech/reliaprep/



プロメガ株式会社

細胞

動物
培養細胞

微生物

TRIzol
溶解物** 動物培養細胞、細菌、
ウイルス、動物組織など

組織

動物組織

植物組織

血液

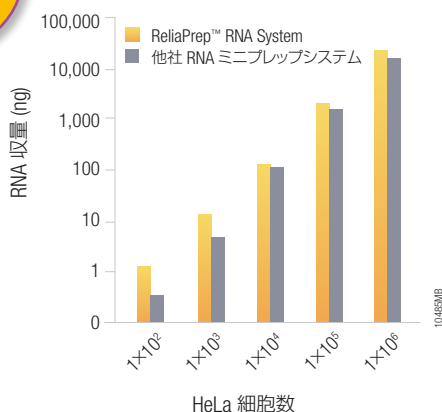
3D 培養

ReliaPrep™ RNA Cell and Tissue Miniprep System

培養細胞または組織からインタクトな RNA の精製を迅速、シンプルに行うことができます。

少量のサンプルから効率的に RNA を捕捉でき、溶出量も標準の 15 μ L 以下にしてサンプルを高濃度で抽出することも可能です。

細胞 100 個から
RNA 抽出



HeLa 細胞からの RNA 収量 (qPCR で定量) HeLa 細胞から ReliaPrep™ RNA Cell Miniprep System、または他社製品を用いて RNA を抽出し、定量 PCR にて GAPDH を検出した。

- ✓ サンプルボリュームが少ない場合に特に好成績
- ✓ カラム上で DNase 処理 (DNase はキットに付属)
- ✓ フェノクロ抽出、エタノール沈殿不要
- ✓ 最少 7 μ L で溶出も可能

推奨サンプル量 Cell : 培養細胞 $1 \times 10^2 \sim 5 \times 10^6$ 個
Tissue : 動物組織 0.25 ~ 20 mg

トータル作業時間 30 分

溶出液量 7 ~ 50 μ L

下流アプリケーション RNA シーケンス、デジタル PCR、マイクロアレイ
その他あらゆる RNA を用いた研究

製品名	サイズ	カタログ番号	通常価格 (¥)	クラブ特価 (¥)
ReliaPrep™ RNA Cell Miniprep System	10 回分	Z6010	20,000	—
	50 回分	Z6011	54,000	32,000
	250 回分	Z6012	212,000	142,000
ReliaPrep™ RNA Tissue Miniprep System	10 回分	Z6110	21,000	—
	50 回分	Z6111	54,000	33,000
	250 回分	Z6112	212,000	142,000

血液

尿

加工食品

汚水

土壌

糞便
全核酸

ウイルス*

* 全血、培地、
スワブ、唾液など

複雑なサンプルからの
DNA 精製にも

ReliaPrep™ Blood gDNA Miniprep System

新鮮血や凍結した血液、ACD や EDTA、ヘパリン添加あるいは PAXgene に保存した血液、その他体液からのゲノム DNA 抽出が可能です。食品や土壌、糞便など複雑なサンプルからの DNA 精製事例も豊富です。

- ✓ エタノール不要、アルコール持ち込みの心配なし
- ✓ 少量の溶出量 (50 μ L) でも優れた回収
- ✓ 個人の手技によるバラつき少なく、安定した収量

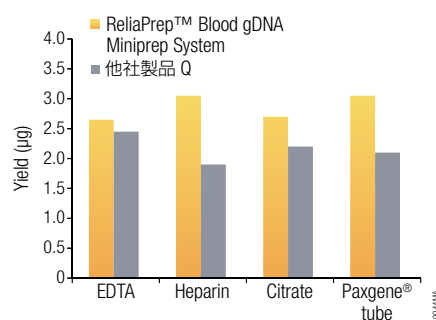
推奨サンプル量 全血 ~ 200 μ L

トータル作業時間 30 分

溶出液量 50 ~ 200 μ L

下流アプリケーション PCR、制限酵素処理など
あらゆる一般的なアプリケーション

サンプル量が
多い場合に



様々な抗血液凝固剤を添加した血液からのゲノム DNA 精製 200 μ L の血液から ReliaPrep™ Blood gDNA Miniprep System、または他社製品を用いてゲノム DNA を抽出し、吸光度計にて収量を測定した。

ReliaPrep™ Large Volume HT gDNA Isolation System

1-10 mL の血液から磁性体ビーズでゲノム DNA を抽出するシステムです (カラム式ではありません)。専用シェーカー HSM 3.0 Instrument (別売) を用い、ヒト血液最大 32 サンプルを約 2-3.5 時間 (サンプルの量および数に依存) で処理可能です。

HSM 3.0 Instrument 精製工程があらかじめ
プログラムされたソフトウェアが搭載されている。



製品名	サイズ	カタログ番号	通常価格 (¥)	クラブ特価 (¥)
ReliaPrep™ Blood gDNA Miniprep System (カラム法)	100 回分	A5081	67,000	35,000
	250 回分	A5082	132,000	72,000
ReliaPrep™ Large Volume HT gDNA Isolation System (ビーズ法)	96 回分 (10 mL 血液)	A2751	350,000	—
HSM 3.0 Instrument	一式	A2715	2,080,000	—

RNA

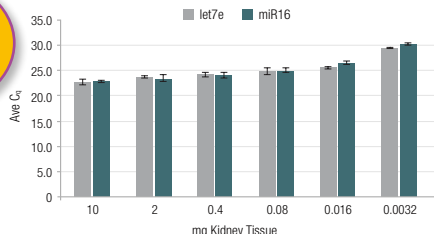
動物培養細胞 動物組織 植物組織 3D 培養 毛髪 Total RNA TRIzol Total RNA

FFPE 血漿 miRNA

ReliaPrep™ miRNA Cell and Tissue Miniprep System

様々な細胞種、組織から miRNA (microRNA) やその他 sncRNA (small non-coding RNA) を含む total RNA を精製できます。

有機溶媒
不使用



少量サンプルからでも効果的に miRNA を精製 0.0032-10 mg の凍結マウス腎臓組織から ReliaPrep™ miRNA Cell and Tissue Miniprep System を用いて miRNA を抽出し、miR16 および let7e の発現レベルを qPCR で決定した。

推奨サンプル量	動物培養細胞 $1 \times 10^6 \sim 1 \times 10^8$ 個 動物組織 0.25 ~ 20 mg
トータル作業時間	40 分
溶出液量	15 ~ 30 μ L
下流アプリケーション	qPCR、マイクロアレイ、次世代シーケンスなど

製品名	サイズ	カタログ番号	通常価格 (¥)	クラブ特価 (¥)
ReliaPrep™ miRNA	10 回分	Z6210	24,000	—
Cell and Tissue	50 回分	Z6211	67,000	42,000
Miniprep System	250 回分	Z6212	286,000	162,000

ReliaPrep™ FFPE Total RNA Miniprep System

ホルマリン固定サンプルから、有害な溶媒やオーバーナイト処理なしで RNA を抽出できます。

濃度 (吸光法)	196 \pm 15 ng/ μ L
収量 (吸光法)	9.80 \pm 0.75 μ g
A260/A280	1.88 \pm 0.01
A260/A230	1.13 \pm 0.08
mRNA (B2M) 増幅 (qPCR)	Cq 21.21 \pm 0.08 (0.1 μ L 溶出物)
miRNA (miR-16) 増幅 (qPCR)	Cq 24.56 \pm 0.08 (0.05 μ L 溶出物)
miRNA (miR-29a) 増幅 (qPCR)	Cq 25.16 \pm 0.08 (0.05 μ L 溶出物)
gDNA (B2M) 増幅 (qPCR)	検出せず (検出感度 64 pg/ μ L)

FFPE マウス肝臓組織からの total RNA 精製事例 10 μ m の切片から ReliaPrep™ FFPE Total RNA Miniprep System を用いて total RNA を精製し、分光高度計および定量 PCR にて核酸の定量を行った。

推奨サンプル量	ホルマリン固定組織切片 5 ~ 50 μ m
トータル作業時間	1.5 時間以内
溶出液量	30 ~ 50 μ L

脱パラフィンに
キシレン不使用

製品名	サイズ	カタログ番号	通常価格 (¥)	クラブ特価 (¥)
ReliaPrep™ FFPE Total	10 回分	Z1001	24,000	11,000
RNA Miniprep System	100 回分	Z1002	136,000	86,000

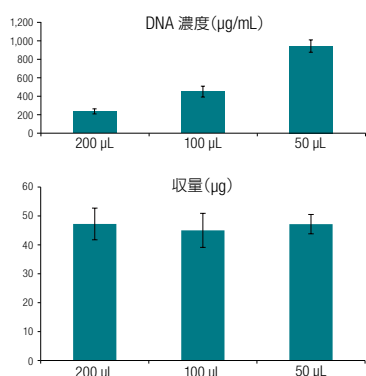
動物組織 植物組織 動物培養細胞 スワブ (Catch-All) 糞便

FFPE 血漿 ccfDNA 全血 *

* FTA カードに
滴下したもの

ReliaPrep™ gDNA Tissue Miniprep System

エタノールを用いた洗浄や沈殿操作が無く、サンプルへのアルコール持ち込みの心配がありません。個人の手技によるバラつきが少なく、収量が安定的です。



マウス肝臓からのゲノム DNA 精製 25 mg のマウス肝臓から ReliaPrep™ gDNA Tissue Miniprep System で gDNA を精製した。溶出は Nuclease-free water を増量して行った。

Proteinase K
付属

推奨サンプル量	動物組織 ~ 25 mg、 マウス尾 1 cm
トータル作業時間	30 分
溶出液量	50 ~ 200 μ L

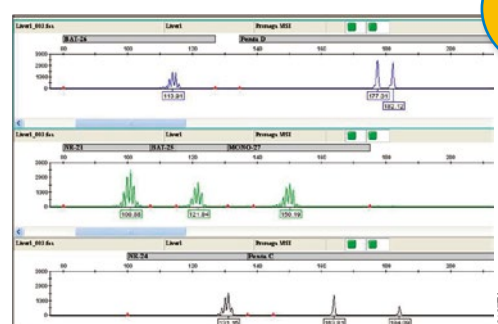
製品名	サイズ	カタログ番号	通常価格 (¥)	クラブ特価 (¥)
ReliaPrep™ gDNA	100 回分	A2051	64,000	43,000
Tissue Miniprep System	250 回分	A2052	143,000	95,000

DNA

ReliaPrep™ FFPE gDNA Miniprep System

ホルマリン固定サンプルから、有害な溶媒やオーバーナイト処理なしで gDNA を抽出できます。脱パラフィンにキシレンを使いません。

MSI 解析に!



FFPE ヒト肝臓組織から精製した DNA の MSI 解析 10 μ m のヒト肝臓 FFPE 切片から ReliaPrep™ FFPE gDNA Miniprep System を用いてゲノム DNA を精製し、Microsatellite Instability (MSI) Analysis System v.1.2 (カタログ番号 MD1641) で MSI 解析を行った。

推奨サンプル量	ホルマリン固定組織切片 5 ~ 50 μ m
トータル作業時間	2.5 時間以内
溶出液量	30 ~ 50 μ L

製品名	サイズ	カタログ番号	通常価格 (¥)	クラブ特価 (¥)
ReliaPrep™ FFPE gDNA	10 回分	A2351	16,000	12,000
Miniprep System	100 回分	A2352	61,000	44,000

サンプル濃縮・クリーンアップ

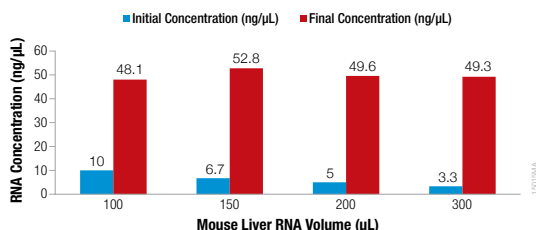
RNA 濃縮

抽出 RNA
再精製

合成 RNA
精製

ReliaPrep™ RNA Clean-Up and Concentration System

RNA サンプルの濃縮、TRIzol またはクロロホルム抽出した RNA の再精製、*In Vitro* 合成した RNA のクリーンアップなどが簡便・迅速に実施できます。



RNA 濃縮の事例 マウス肝臓由来 RNA 1 μg を 100、150、200、300 μL の水に希釈後、ReliaPrep™ RNA Clean-Up and Concentration System で濃縮し、15 μL の Nuclease-Free Water で溶出した。平均収率は 74.9% であった。

- 推奨サンプル量 300 μL まで
- トータル作業時間 12 サンプルを 10 分以内
- カラム結合容量 80 μg (RNA)
- 溶出液量 15 μL

迅速で安全
コンタミ機会低減

製品名	サイズ	カタログ番号	通常価格 (¥)	クラブ特価 (¥)
ReliaPrep™ RNA Clean-Up and Concentration System	10 回分	Z1071	19,000	13,000
	50 回分	Z1072	40,000	27,000
	250 回分	Z1073	149,000	105,000

DNA 濃縮

PCR 産物
精製

ReliaPrep™ DNA Clean-Up and Concentration System

100 bp-10 kb までの DNA 断片や PCR 産物を迅速に濃縮・クリーンアップできます。カラム結合容量が大きく、サンプルを効率よく濃縮できます。

Starting DNA	A ₂₆₀ /A ₂₈₀	A ₂₆₀ /A ₂₃₀	Yield (μg)	Recovery	CV
1 μg	1.97	2.09	0.96	96%	7.9%
3 μg	1.93	2.22	2.86	95%	8.7%
5 μg	1.91	2.19	4.43	89%	5.1%
10 μg	1.88	2.11	8.36	84%	1.4%

DNA 濃縮の事例 100 bp ラダー DNA (カタログ番号 G2101) 1、3、5、10 μg を 100 μL の水に希釈後、ReliaPrep™ DNA Clean-Up and Concentration System で濃縮し、15 μL の Nuclease-Free Water で溶出した。平均収率は 90.8% であった。

- 推奨サンプル量 300 μL まで
- トータル作業時間 10 分以内
- カラム結合容量 60 μg (DNA)
- 溶出液量 15 μL

カラム結合容量
大

製品名	サイズ	カタログ番号	通常価格 (¥)	クラブ特価 (¥)
ReliaPrep™ DNA Clean-Up and Concentration System	10 回分	A2891	10,000	—
	50 回分	A2892	19,000	13,000
	250 回分	A2893	81,000	49,000

あったらいいながきっとみつける

プロメガクラブ

Promega Club



- ✓ カラム単品購入ができる!
RNA 精製キット ReliaPrep™ RNA Cell/
Tissue Miniprep System 用 RNA ミニカラム

- ✓ ReliaPrep™ シリーズのキットをはじめとした数々の試薬が、通年でプロメガクラブ特別価格でご購入いただけます!

会員特典

他にも**特注品販売**や**無償機器レンタル**など、まだまだ特典いっぱい!

詳細、ご登録はホームページから www.promega.co.jp/special/club/



日本語 Web site : www.promega.co.jp

テクニカルサービス • Tel. 03-3669-7980 • E-Mail : prometec@jp.promega.com

プロメガ株式会社

本社 〒103-0001
東京都中央区日本橋小伝馬町1-5 PMO日本橋江戸通ビル 7F
Tel. 03-3669-7981

大阪事務所 〒541-0051
大阪市中央区備後町4-1-3 御堂筋三井ビルディング
Tel. 06-6202-4581

※製品の仕様、価格については 2026 年 1 月現在のものであり予告なしに変更することがあります。

販売店