

細胞を紐解く

3種の神器

イメージャー

シーケンサー

プレートリーダー

光技術で細胞を徹底解剖!



数値化

可視化

解読化



GloMax® Galaxy
Bioluminescence Imager



Spectrum Compact
CE System



GloMax® Discover
Microplate Reader

発光測定・スクリーニング統合システム 合計 **24,000,000円**

プロメガ株式会社

マルチプレートリーダー

細胞で起こる現象を
光測定で正確に「**数値化**」

GloMax DISCOVER

価格：5,350,000円 (カタログ番号 GM3000)



BRET/NanoLuc® に最適化

- NanoLuc®の発光を高感度で検出!
- 細胞内で起こる真のタンパク質間、化合物相互作用を測定
- NanoBRET®, HiBiT など最先端プロトコルインストール済

生物発光で高感度測定

- プロメガの各種細胞アッセイで細胞の状態を測定
 - CellTiter-Glo®
 - RealTime-Glo™
 - その他代謝・免疫マーカーなど

使いやすいMAX

- 直感的なタッチスクリーンUI
- プロメガ試薬のプロトコルをプリセット・測定データはソフトウェアで自動解析・グラフ化

仕様

- 検出モード：発光・蛍光・吸光 (UV/可視光)・BRET・FRET対応
- サンプルフォーマット：6~384ウェルプレート対応
- 発光検出限界： 3×10^{-21} mol (ルシフェラーゼ)
- 発光ダイナミックレンジ：9桁
- クロストーク： 3×10^{-6} 以下 (白プレート)
- 本体サイズ：幅47 × 奥行き47 × 高さ26 cm (27kg)

※プロメガ試薬用アッセイプログラムがインストール済み

細胞発光イメージャー

生きた細胞でタンパク質の存在を「**可視化**」

GloMax GALAXY

価格：12,360,000円 (カタログ番号 GM4000)



細胞発光イメージャー

- 細胞内のタンパク質の局在を高感度に可視化!
- バックグラウンドが無く、低発現タンパク質なども検出可能
- 数値+画像でより厚みのあるデータに
- 発光+蛍光イメージングも

細胞にやさしいリアルな観察

- 励起光が不要なため、光毒性や光褪色のリスクが最小限
- ステージトッピングインキュベーター (オプション) で温度・CO₂・湿度を制御

様々な細胞イベントをイメージング

- NanoLuc®テクノロジーにより広範なイベント観察および発光/蛍光による多重観察
- タンパク質間相互作用、局在・移行、分解・安定性、ターゲットエンゲージメント、細胞死を観察

仕様

- 冷却CMOSセンサー：-25°C冷却、量子効率70%以上、最長露光時間60分
- キャプチャーモード：発光・BRET・蛍光・明視野
- 分解能限界：1.3~2.0μm (Nikon 20X Plan APO Lambda D搭載)
- サンプル容器：スライド、マイクロチャンバー、6~96ウェルプレート、35mm dish
- 光源：LED、透過照明
- 本体サイズ：幅37 × 奥行き48 × 高さ53 cm (28kg)

サンガーシーケンサー

細胞の遺伝子情報を「**解读化**」



Spectrum COMPACT CE SYSTEM

価格：7,000,000円 (カタログ番号 CE1304)

小型キャピラリーシーケンサー

- サンガーシーケンス、フラグメント解析対応 4本キャピラリーシーケンサー
- 確認したいときにすぐに動けるシーケンサー

柔軟性の高い設計

- 消耗品は個別カートリッジ方式で無駄なく使用可能
- 他社蛍光試薬も使用できる柔軟性
- 8色蛍光アプリケーションに対応

使いやすい操作性

- PC内蔵、タッチパネルで直感操作
- 汎用性の高いファイル形式でデータをエクスポート (.fsa, .ab1)
- リモートアクセスで遠隔管理可能

仕様

- キャピラリー数：4
- キャピラリーアレイ長：36cm
- 同時検出蛍光色素数：8色まで
- サンプル数：32 サンプル (8連チューブ × 4)
- ユーザーインターフェース：タッチスクリーンディスプレイ (内蔵 PC)
- ポリマー：Polymer4, Polymer7
- 本体サイズ：幅 40 × 奥行き 60 × 高さ 60 cm (45kg)



詳細については
機器カタログ参照

細胞内で分かる真のタンパク質動態！



解読化

Spectrum Compact

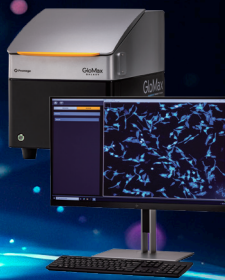
EGFR ローカスへの
HiBiT ノックイン検証



数値化

GloMax® Discover

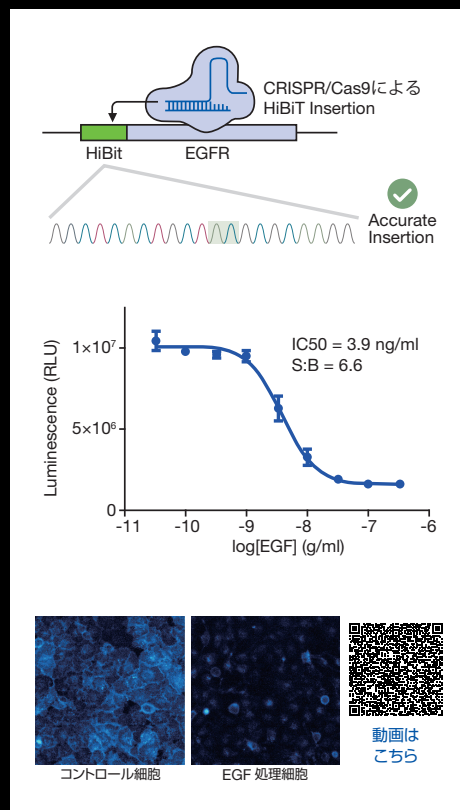
EGF 添加による HiBiT-EGFR の
細胞内移行の定量



可視化

GloMax® Galaxy

HiBiT-EGFR の
細胞内移行イメージング



これらのツールにより比類のない検出感度、リアルタイム空間把握、細胞プロセスへの洞察、さらに実験結果への信頼性が得られます！



セミナー 募集

機器に関するセミナーのご依頼またはご質問については、
右下の QR コードよりお申込ください。

アプリケーションセミナー例

- 驚異の発光ペプチドタグ HiBiT テクノロジー
- Galaxy 百聞は一見に如かず：微細な細胞現象を高感度に可視化
- 細胞の顔を見る配列解析：CRISPR 編集確認から変異検出、配列確認まで、細胞実験のゴールを確実にするベンチトップ CE システム



日本語 Web site : www.promega.co.jp

テクニカルサービス • Tel. 03-3669-7980 • E-Mail : prometec@jp.promega.com

プロメガ株式会社

本 社 〒103-0001
東京都中央区日本橋小伝馬町1-5 PMO日本橋江戸通
Tel. 03-3669-7981

大阪事務所 〒541-0051
大阪市中央区備後町4-1-3 御堂筋三井ビルディング
Tel. 06-6202-4581

※製品の仕様、価格については2026年4月現在のものであり予告なしに変更することがあります。

販売店